



Protector de vivienda

Protege energéticamente de desequilibrios provenientes de grandes cambios anímicos y mentales. Proporciona calma interna y fortaleza psicológica.

Materiales

- Una biblia católica
- 8 juegos de diseños impresos

Procedimiento

- Imprimir 8 copias en láser color de los diseños (página 3 a 5) en hoja de papel blanco común.
- Cortar prolijamente por la parte blanca cada diseño.
- Apilar 1 juego de 5 tipos de diseños diferentes de la siguiente manera:
 - 5 diseños des (abajo)
 - 4 diseños C8/9
 - 3 diseños 3x
 - 2 diseños de Justicia
 - 1 diseño Relacional (arriba)

Armar 8 juegos iguales. Superponerlos todos en una misma pila, sobre papel blanco liso, apoyado sobre un cartón o bandeja de color liso no negro.

Sacarse todos los anillos, relojes, y cualquier otro elemento metálico, electrónico o celulares del cuerpo o de la mesa donde se apoyará la pila.

Abrir la biblia en Libro del Apocalipsis, capítulo 3.

Apoyar la palma de la mano derecha sobre la pila de diseños (cara de color hacia arriba)

Apoyar la mano izquierda sobre la Biblia abierta.

Leer el capítulo 3 del Apocalipsis de forma audible.

Con mano izquierda buscar Génesis, Capítulo 4.

Apoyar la palma derecha sobre la Biblia, leer audible el capítulo.

Buscar Éxodo, capítulo 1 con mano izquierda. Apoyarla sobre la Biblia, y leer este capítulo audible.

Hacer lo mismo con el capítulo 8 de Libro del Apocalipsis y luego con Abdías completo.

Tomar el primer juego de diseños ya consagrados. Unirlos con cinta adhesiva transparente en el borde, lo suficiente para mantenerlos juntos. Hacer lo mismo con los 8 juegos de 5 diseños. Dejarlos siempre apilados.

Pegarlos con cinta transparente o de papel por las 4 esquinas directamente sobre la pared o fondo de placard (no en fondo de mueble), en las paredes perimetrales de la casa, a distancias constantes en lo posible, de manera de formar un anillo protector, empezando por los 4 puntos cardinales.

El Diseño descontaminante de abajo de la pila siempre va contra la pared. Procurar que los diseños estén orientados correctamente hacia arriba.



No apoyar metales, ni espejos, ni colocar muebles muy pesados con muchos elementos por delante, ni aparatos eléctricos o electrónicos.

Si pueden ser colocados por delante platos de adorno de cerámica o porcelana o vidrio (no deben haber sido usados para servir alimentos)

Si puede haber cortinas, cuadros con marcos no metálicos, u otro objeto no metálico ni con ritmos de encendido y apagado.

La dinamización de la lectura bíblica se mantendrá constante por 18 meses. En las siguientes 3 semanas se desvanecerá, por lo que habrá que repetir todo el procedimiento, con mismo ritmo hasta un total de 5 veces, al cabo de los cuales se deberán quemar los 8 grupos en cazuela o maceta de arcilla, tapar la boca del recipiente, y llevarlo antes de 3hs a un lugar de naturaleza donde se dejarán las cenizas sobre la tierra.

La cazuela o maceta será lavada con agua y detergente. Dejarla 3 días en balde con agua para descargar.

Se podrá renovar todo con diseños nuevos, idénticas consagraciones, y colocados en los mismos lugares en lo posible.

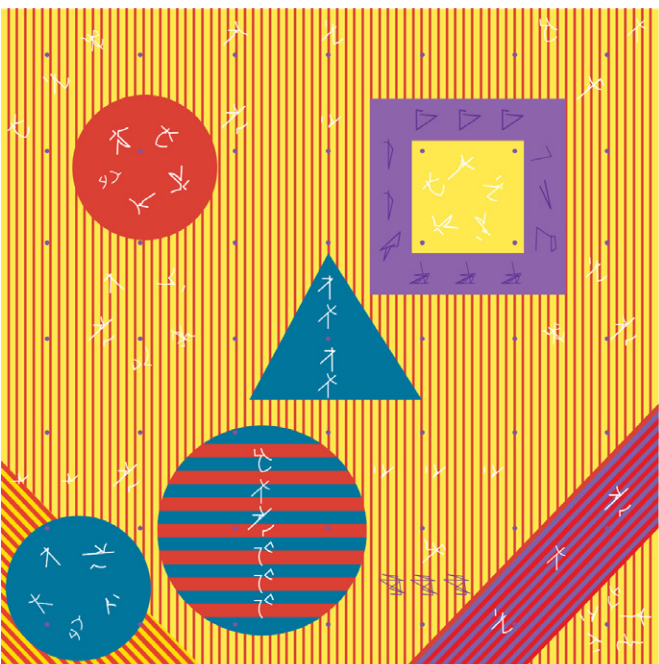
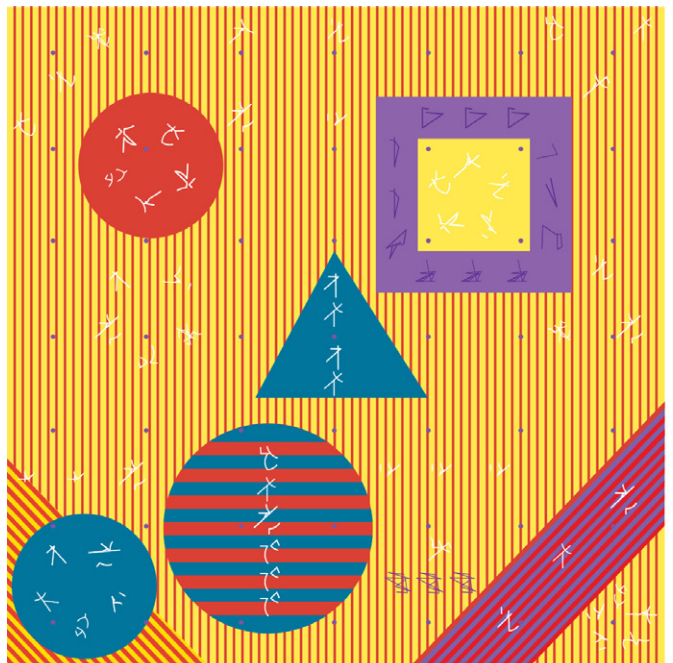
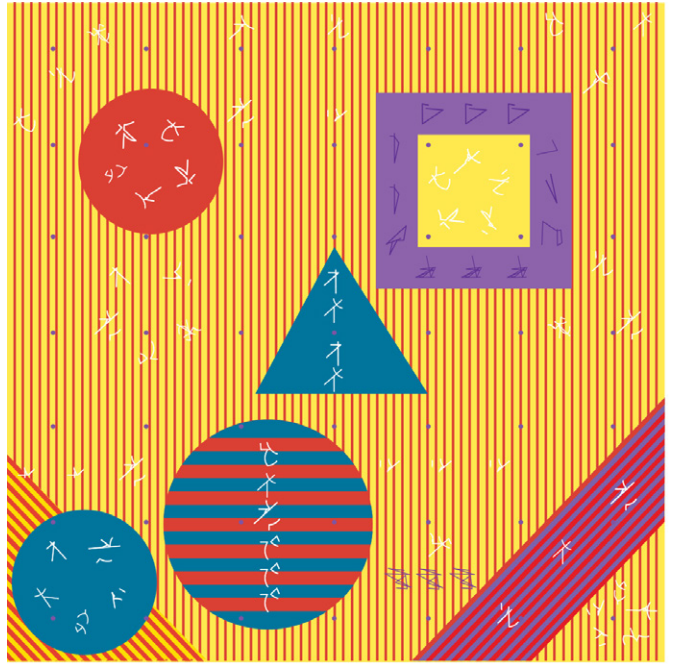
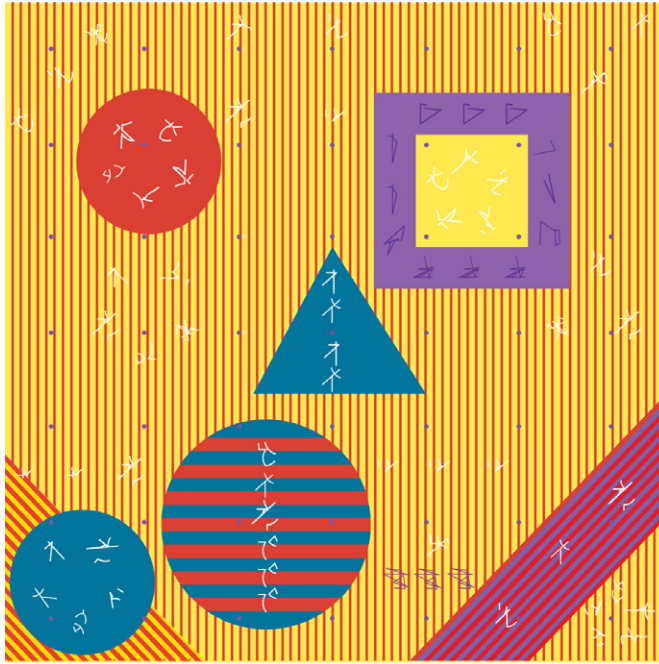
Por cada planta a proteger se hará un nuevo equipo de 8 pilas de 5 tipos de diseños cada uno.

En lo posible se alinearán las posiciones de cada planta con las demás.

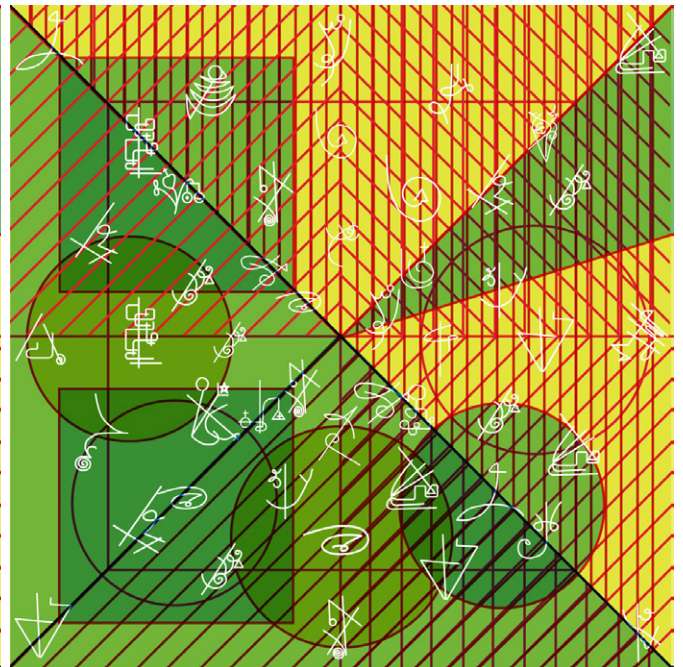
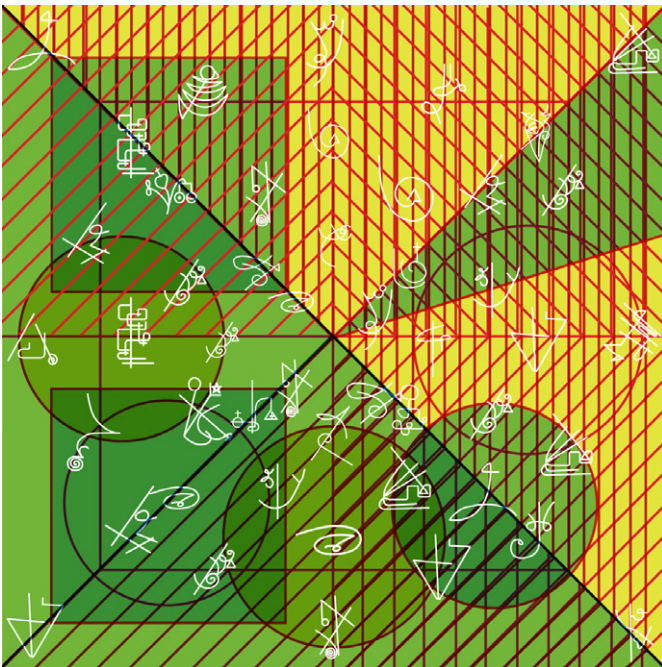
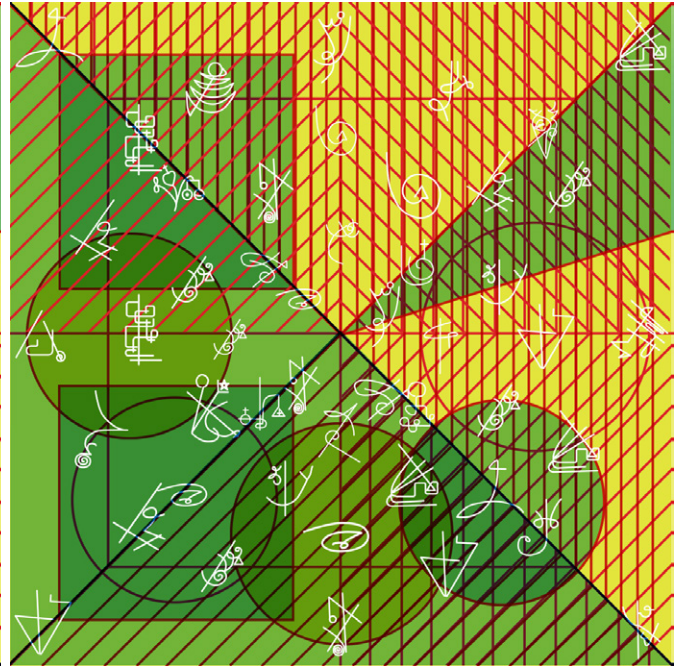
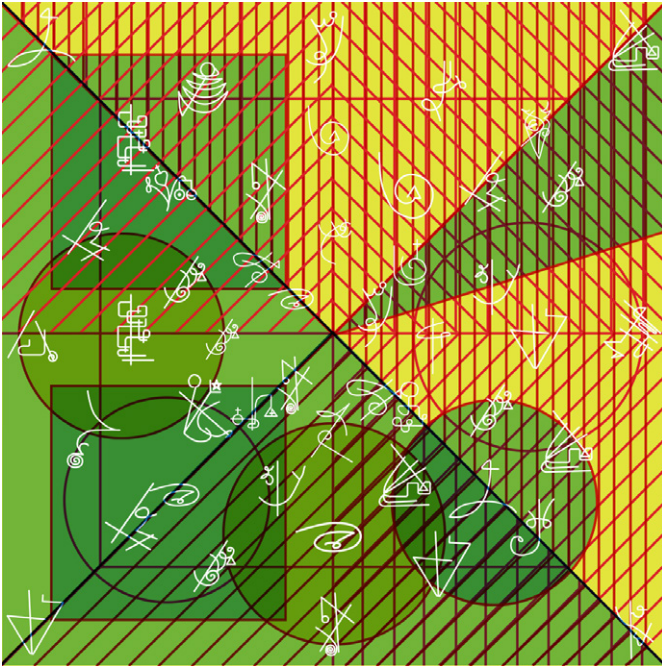
Se puede proteger de la misma manera un edificio grande como escuela, oficinas, empresa, aún cuando haya máquinas funcionando en su interior, respetando las condiciones anteriores.

Si es un edificio grande será necesario colocar una pila de 5 diseños con 16 metros como máxima separación. En este caso la consagración podrá abarcar una pila de hasta 18 juegos de 5 DIS por vez, y habrá que repertirla cada 16 meses.

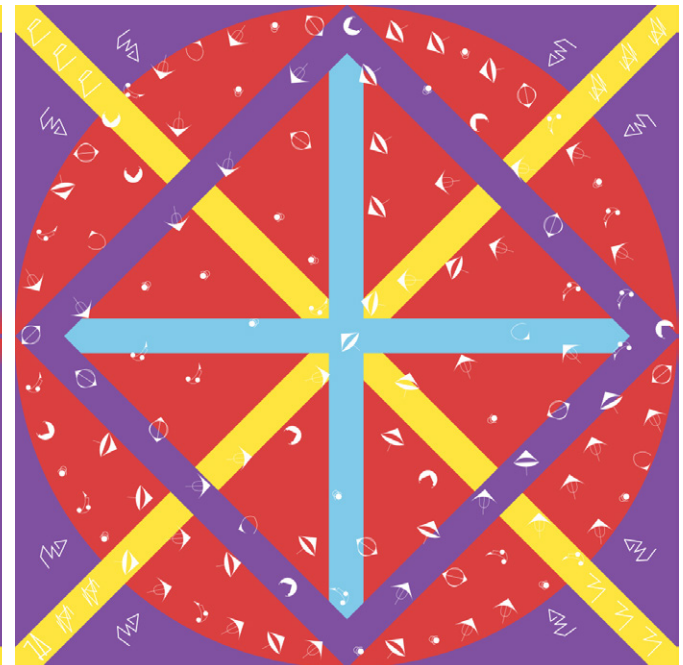
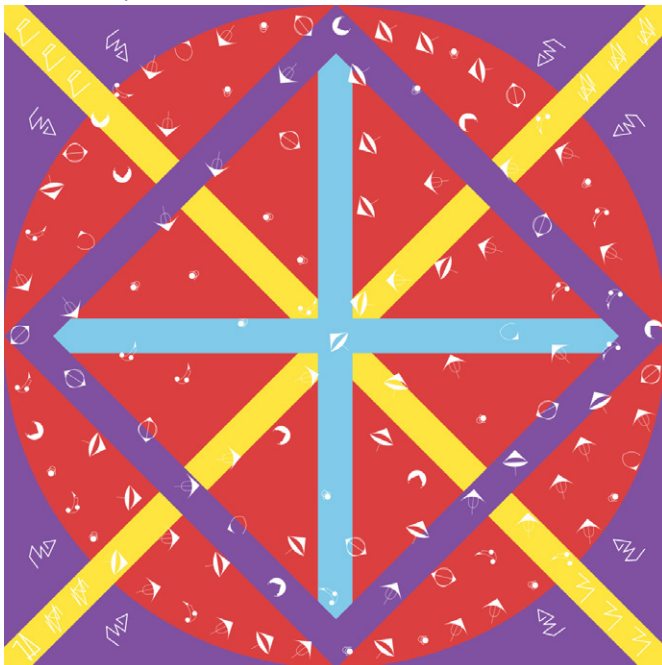
Diseños Descontaminantes



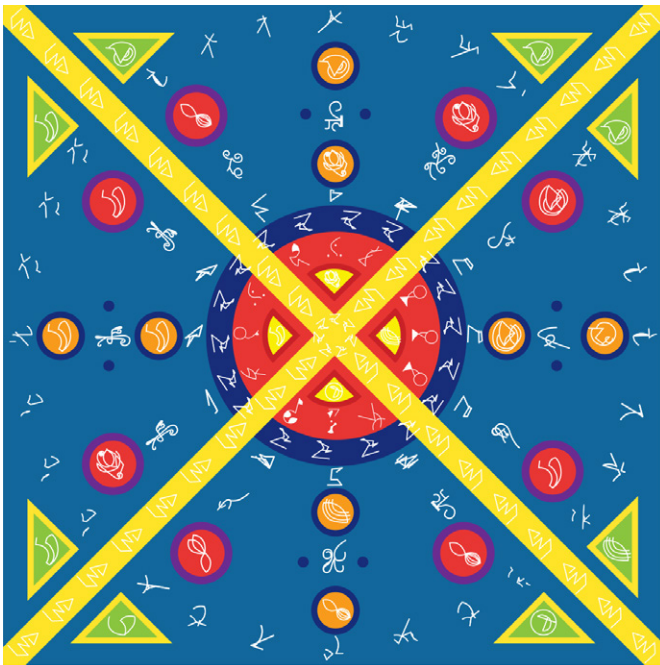
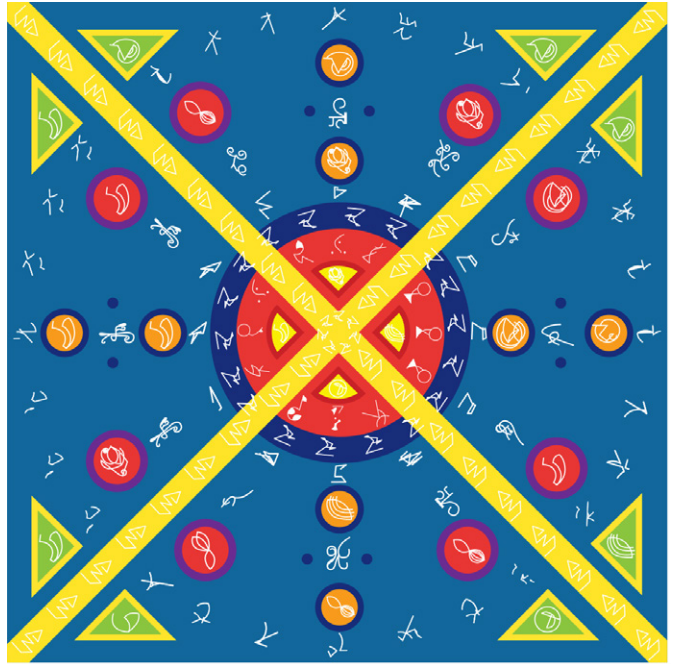
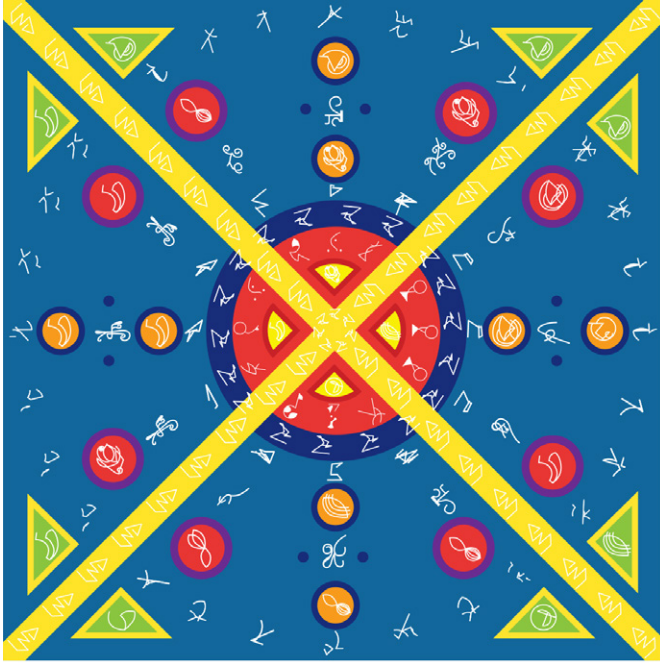
Diseños C8/9



Diseños Justicia



Diseños 3X



Diseño Relacional

